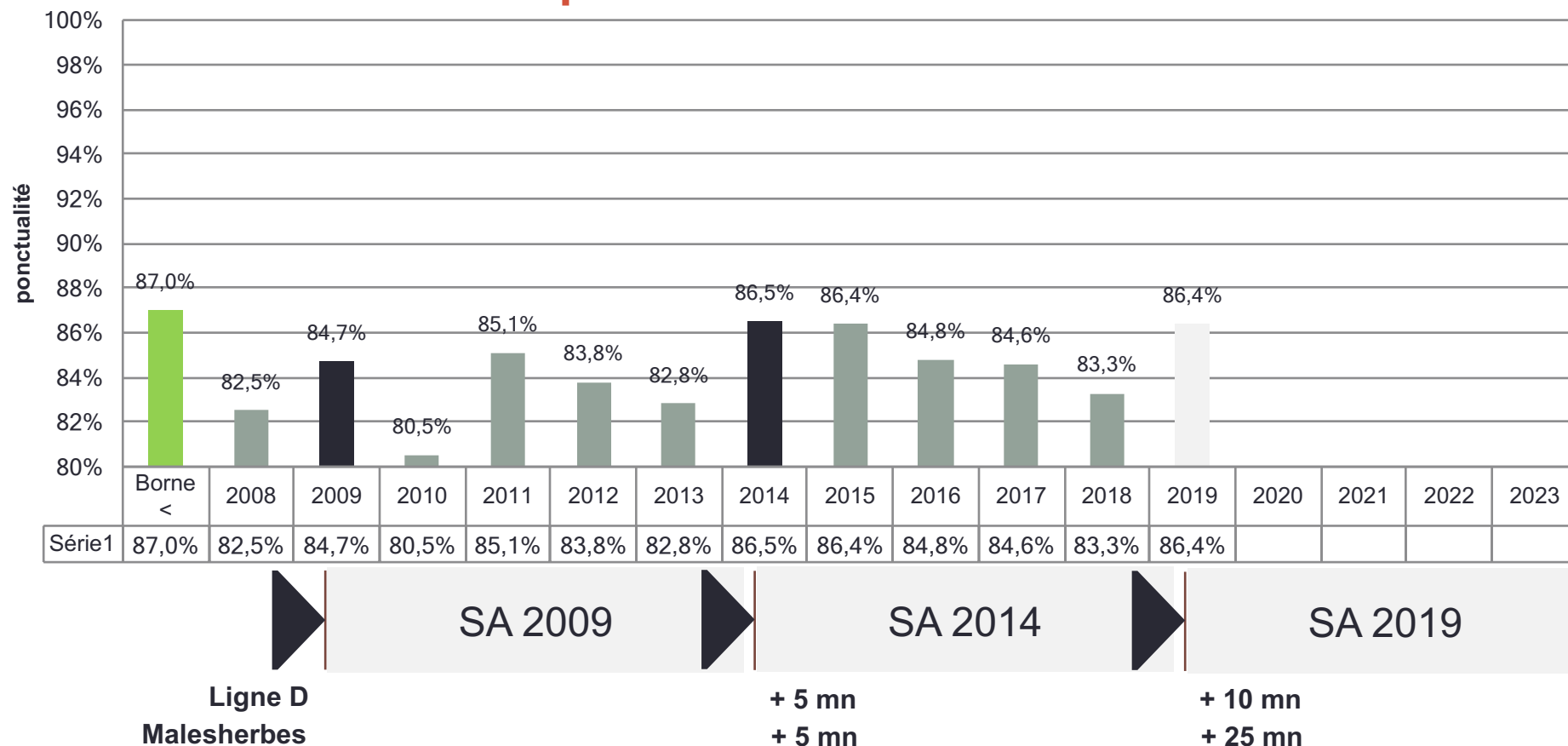




---

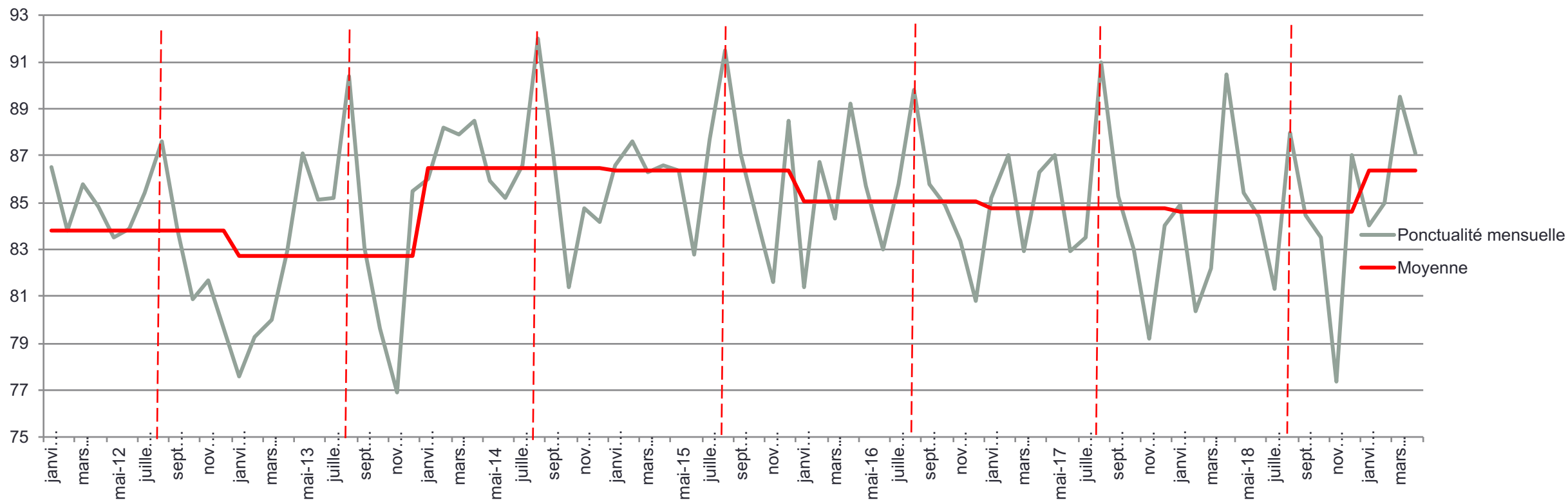
# **COMITÉ DE LIGNE DU RER D DU 22 MAI 2019**

# Nouveau SA et détente des horaires => amélioration de la ponctualité



**Mais à chaque fois les temps de trajet sont allongés, les horaires « détendus »,  
et en 2019, une rupture de charge est imposée aux voyageurs des branches Vallée et Malesherbes  
La régularité justifie-t-elle les allongements de parcours?**

# Diminution de l'offre => amélioration de la ponctualité



**La réduction de l'offre améliore mécaniquement la régularité.  
Les meilleures performances correspondent aux périodes où l'offre est réduite : août, grèves....  
La régularité justifie t'elle une réduction de l'offre?**

# Rupture de charge

=> augmentation mécanique de la ponctualité



20 incidents => régularité de 80%

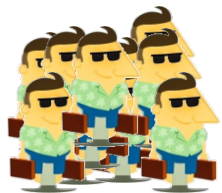


11 incidents => régularité de 89%

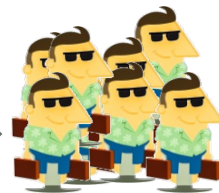


9 incidents => régularité de 91%

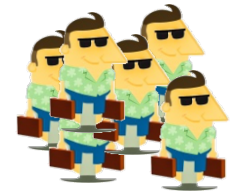
**Moyenne = 90% + 10 points!**



$$100 \times 89\% = 89$$



$$89 \times 91\% = 81\% \text{ à l'heure}$$



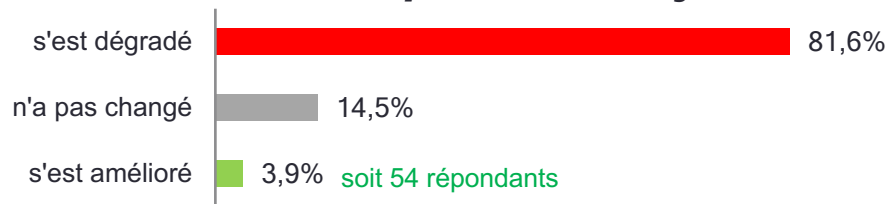
**Meilleurs chiffres de régularité pour l'exploitant,  
Forte dégradation pour les voyageurs (rupture de charge, temps de trajet)  
Sans amélioration de la robustesse des parcours  
La régularité ne justifie la rupture de charge que pour l'exploitant !**

# Les associations ont interrogé les usagers, les réponses sont préoccupantes

**Sondage réalisés du 29 avril au 19 mai 2019**

1379 répondants en ligne + 200 répondants au sondages papier  
1022 ont pris le temps de vous adresser un message

**A ce jour, depuis le service annuel 2019, ressentez-vous que votre trajet...**



## Les impacts :

**Vie personnelle dégradée** : renoncement à des activités (570 répondants)

Moins de temps pour la vie familiale, personnelle, isolement, moins de vie sociale

**Précarisation professionnelle** (43 ont dû changer de travail)

**Stress, fatigue** : moins de sommeil, partir plus tôt, yc marge pour anticiper les suppressions, arriver plus tard, désorganisation

**Écologique** : reprendre la voiture

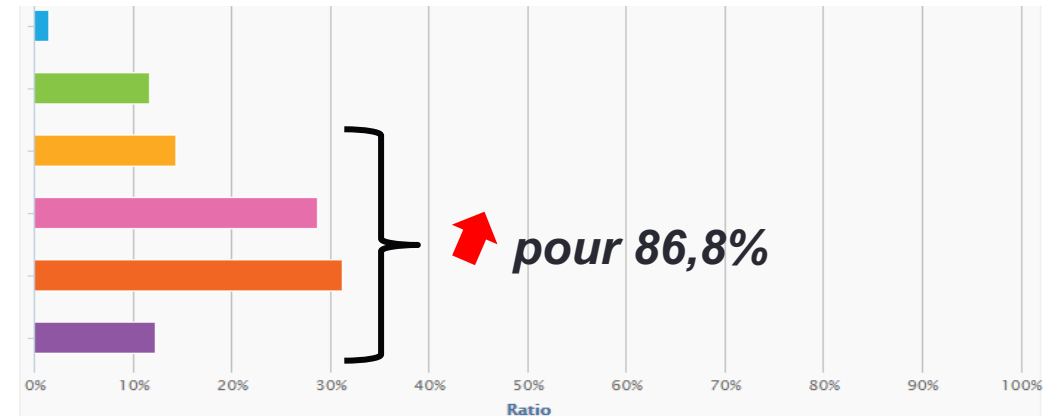
**Impact financier** : parking, Uber, amendes, garde d'enfants (+ enfants fatigués), logement étudiant ou jeune travailleur sur Paris

**Déménagement** (60 répondants + ceux qui l'envisagent)

✓ Comment est-il possible qu'il y ait autant de pannes de trains RER D (raison la plus souvent avancée pour les trains annulés ou retardés)

✓ Changer mes horaires, renoncer à des activités, les personnes de Paris ne me rendent plus visite...j'ai abandonné tout déplacement sur Paris le wkd également

## Votre temps de parcours aller/retour est-il?

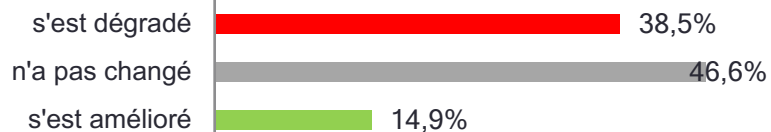


#▲	Choix de réponse	Réponses	Ratio
1	Diminué	21	1,5 %
2	Inchangé	161	11,7 %
3	Augmenté de 5 à 10 minutes	198	14,4 %
4	Augmenté de 10 à 15 minutes	396	28,8 %
5	Augmenté de 15 à 30 minutes	431	31,3 %
6	Augmenté de plus de 30 minutes	170	12,3 %

# Mauvais pour les différentes branches

A ce jour, depuis le service annuel 2019, ressentez-vous que votre trajet...

## Branche Combs



Temps de parcours A/R ↗ pour **47,8%**  
Contraint à changer leur vie par le SA 2019 : **32%**  
Positif pour 1 répondant : gain de sommeil PICA  
161 répondants

- ✓ Trop de problèmes chaque jour. Ma banlieue est devenue un enfer à vivre en ne sachant pas si je serai à l'heure ou non au travail ...
- ✓ Les 3 trains directs de lieusaint à Paris sont une réussite, pourront nous en avoir un de plus à 8h35 par exemple ?

## Branche Nord



Temps de parcours A/R ↗ pour **70,7%**  
Partir plus tôt, rentrer plus tard  
120 répondants

- ✓ La branche nord après Villiers le bel jusqu'à Orry la ville est oublié
- ✓ je me sens assignée à résidence isolée jusqu'à ne plus avoir la visite de ma famille
- ✓ il serait judicieux de séparer la ligne en 2. la branche sud jusqu'à gare de lyon, et la branche nord de chatelet ou gare du nord

## Plateau



Temps de parcours A/R ↗ pour **68%**  
6% ont changé de gare de départ  
144 répondants

- ✓ Mettre des train corbeil Juvizy via Évry Courcouronnes lorsqu'il y a des incident dans le nord de la branche (Villiers....)
- ✓ Plus de trains pour Paris mais toujours le mçeme bordel!

# Catastrophiques pour les branches sacrifiées

***A ce jour, depuis le service annuel 2019, ressentez-vous que votre trajet...***

## Branche Vallée



**Temps de parcours A/R** ↑ pour **97,2%**  
**49,7%** ont renoncé à des activités  
541 répondants

*Ce changement est une horreur. On perd un temps monstrueux dans les transports, on est compressés comme du bétail. Je me lève tous les matins avec une boule au ventre, de peur d'arriver en retard malgré l'avance que je prends. Pas une seule semaine sans au moins deux jours avec des problèmes...*

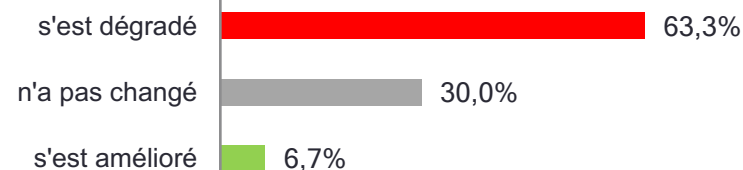
## Branche Malesherbes



**Temps de parcours A/R** ↑ pour **96,8%**  
Contraint à changer leur vie par le SA 2019 : **81,5%**  
dont 46% ont renoncé à des activités  
383 répondants

*On a le sentiment d'habiter dans une région éloignée de Paris ( 2 changements puis durée du trajet augmentée). Je fais 20 km en voiture jusqu'à Orangis bois de l'épine*

## Branche Littoral



**Temps de parcours A/R** ↑ pour **80%**  
Contraint à changer leur vie par le SA 2019 : **36,6%**  
30 répondants

*Le problème c'est les changements à juvisy, le train pour melun par essonnes robinson est supprimé souvent sans annonce. Il n'y a pas assez de trains les soirs et week-end, beaucoup de jeunes habitent aussi dans ce coin de la région. A Ponthierry Pringy le dernier train est à 20h ce n'est pas normal.*

Au moins, en attendant de résoudre les vrais soucis,

**RENDEZ NOUS NOS TRAINS POUR PARIS**



